



## PALAZZO GALEOTTI

(piano secondo: «Marangoni»)

### Scuola di Illustrazione

**1 MARANGONI 1** aula (21 sedute + 7 tavoli + 1 video proiettore e audio + pc + lavagna)

**2 MARANGONI 2** aula (18 sedute + 6 tavoli)

**3 MARANGONI 3** aula (18 sedute + 6 tavoli)

**4 MARANGONI 4** aula (12 sedute + 4 tavoli + 1 lavagna)

**5 MARANGONI 5** aula (18 sedute + 6 tavoli + video proiettore) + (9 sedute + 2 tavoli)

**6 Ufficio Erasmus**



## SEDE DI VIA BERARDI

(piano terra)

### Scuola di Grafica d'Arte

- 1** aula docenti (8 sedute+ 1 tavolo disegno+ 2 scrivanie)
- 2** **GRAFICA D'ARTE** aula laboratorio (27 postazioni+3 tavoli da lavoro + 5 tavoli da disegno)
- 3** **GRAFICA D'ARTE** aula laboratorio (1 tavolo da lavoro)
- 4** **SERIGRAFIA** aula laboratorio

**5** **SVOBODA** Auditorium (100 sedute + video proiettore e audio)

**6** **INFORMATICA** 1 aula (20 sedute+20 tavoli elettrificati + video proiettore)

**7** **TEORICA** 1 aula teorica(46 sedute + video proiettore)

**8** **TEORICA** 2 aula teorica (70 sedute + video proiettore e audio)

**9** **SCULTURA** 2 aula teorico-laboratoriale (15 sedute + 1 tavolo da lavoro + 1 scrivania)

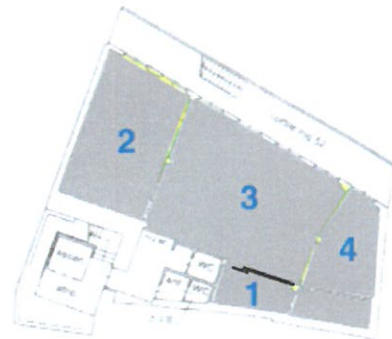
**10** **ANTONIONI** aula teorica (34 sedute + video proiettore)



## SEDE DI VIA BERARDI

(piano -1)

- 1** aula docenti (1 scrivania)
- 2 TEORICA 3** aula teorica-laboratoriale (75 sedute + 25 tavoli elettrificati + video proiettore)
- 3 FONDERIA** laboratorio di fonderia

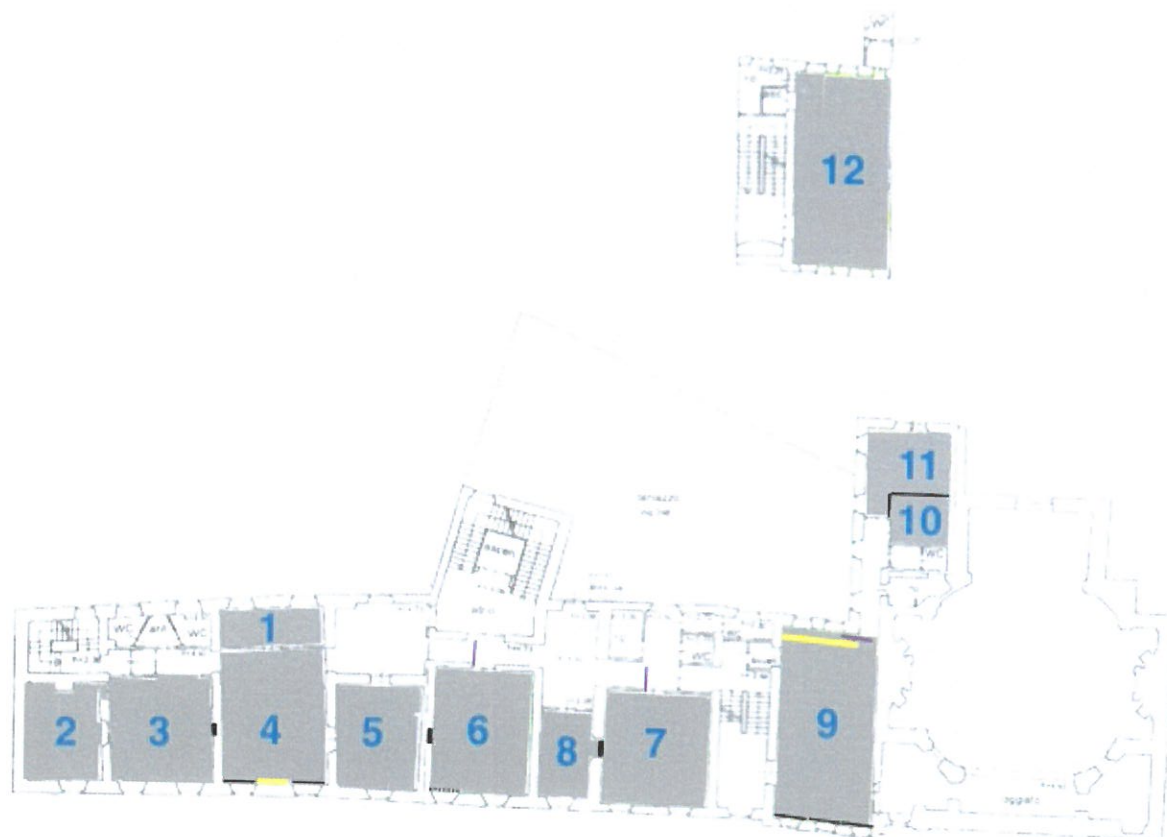


## SEDE DI VIA BERARDI

(piano -2)

### Scuola di Scultura

- 1 aula docenti (1 scrivania + pc)
- 2 **MARMO** aule laboratorio tecniche del marmo e delle pietre dure
- 3 **SCULTURA 1** aula laboratorio di scultura
- 4 aula laboratorio metalli



## SEDE DI VIA BERARDI

(piano primo)

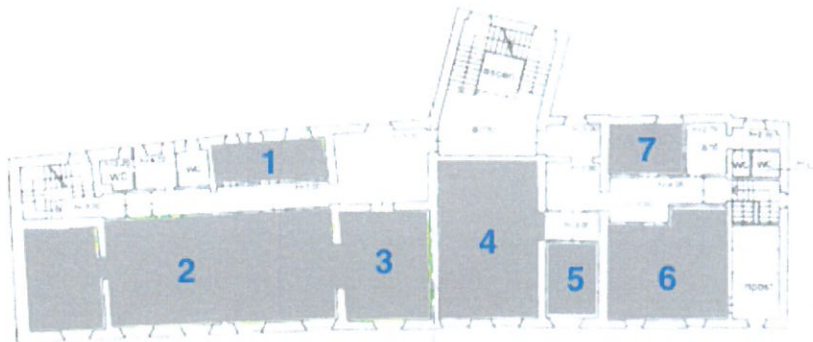
### Scuola di Multimediale

- 1** aula docenti (2 scrivanie + 4 sedute)
- 2 EDITING 1** aula editing (7 postazioni con pc)
- 3 CUOGHI** aula teorica (30 sedute + video proiettore)
- 4 SET VIDEO** aula sala pose
- 5 EDITING 2** aula teorica (3 scrivanie + 4 sedute + stampante 3d)
- 6 INFORMATICA 3** aula laboratorio di informatica (36 postazioni + 9 tavoli elettrificati + video proiettore)
- 7 INFORMATICA 2** aula laboratorio di informatica (32 postazioni con tavoli elettrificati + video proiettore)
- 8 info point**

### Scuola di fotografia

- 9 FOTOGRAFIA** aula sala pose (30 sedute + 1 scrivania + 1 pc per post produzione)
- 10** aula camera oscura
- 11** aula docenti (6 sedute + 5 scrivanie)

- 12 PLASTICA ORNAMENTALE** aula laboratorio (piano superiore) (34 sedute + 3 tavoli + video proiettore)



## SEDE DI VIA BERARDI

(piano secondo)

### Scuola di Pittura

**1** aula docenti pittura e anatomia (2 scrivanie + 3 sedute)

**2 PITTURA 1** aula laboratorio (2 tavoli + 14 postazioni)+(14 postazioni + 2 tavoli)+(10 cavalletti + pedana modelli)

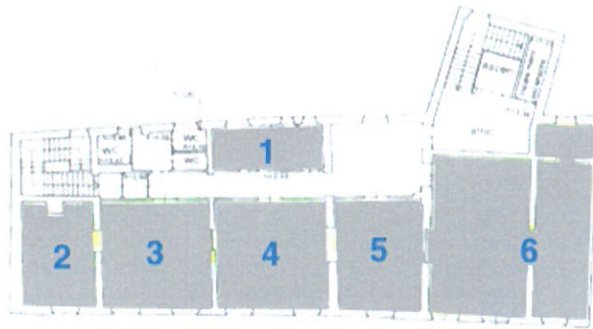
**3 PITTURA 2** aula laboratorio (26 postazioni + 2 tavoli)

**4 TEORICA 4** aula teorico-laboratoriale (48 sedute + 6 tavoli + video proiettore)

**5** aula docenti plurima (1 tavolo + 6 sedute)

**6 ANATOMIA** aula di laboratorio (22 postazioni + 2 tavoli)

**7** ufficio docenti revisioni (2 scrivanie + 2 sedute)



## SEDE DI VIA BERARDI

(piano terzo)

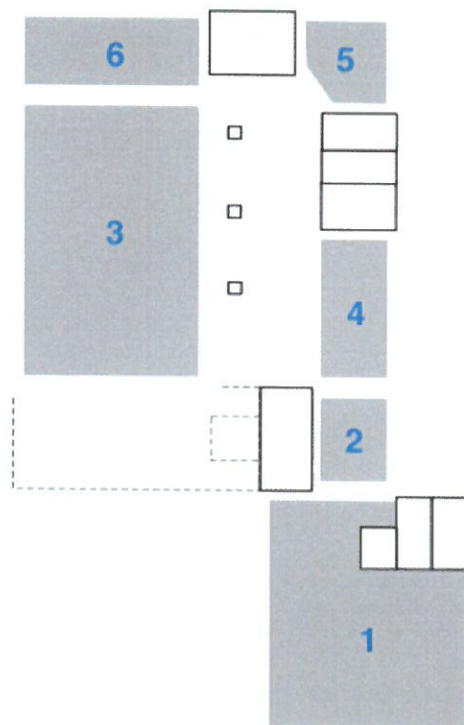
### Scuola di Decorazione

**1** aula docenti (2 scrivanie + 2 sedute + 1 tavolo pc)

**2\3\4\5** DECORAZIONE aule di laboratorio (9 postazioni + 1 tavolo)

(30 postazioni + 3 tavoli)+(12 postazioni + 20 cavalletti + 1 tavolo)+(4 postazioni + 8 cavalletti + 1 tavolo)

**6** **TECNICHE PITTORICHE** aula laboratorio (20 postazioni + 10 cavalletti + 5 tavoli + video proiettore)



## SEDE DI VIA GARIBALDI

### Scuola di Graphic /Interior

**1 NOORDA 1** aula teorico-laboratoriale «Noorda 1» (33 sedute + 11 tavoli + video proiettore e audio + 1 lavagna)

**2 NOORDA 2** aula teorico-laboratoriale «Noorda 2» (9 sedute + 2 tavoli + video proiettore + lavagna)

### Scuola di Light Design /Interior

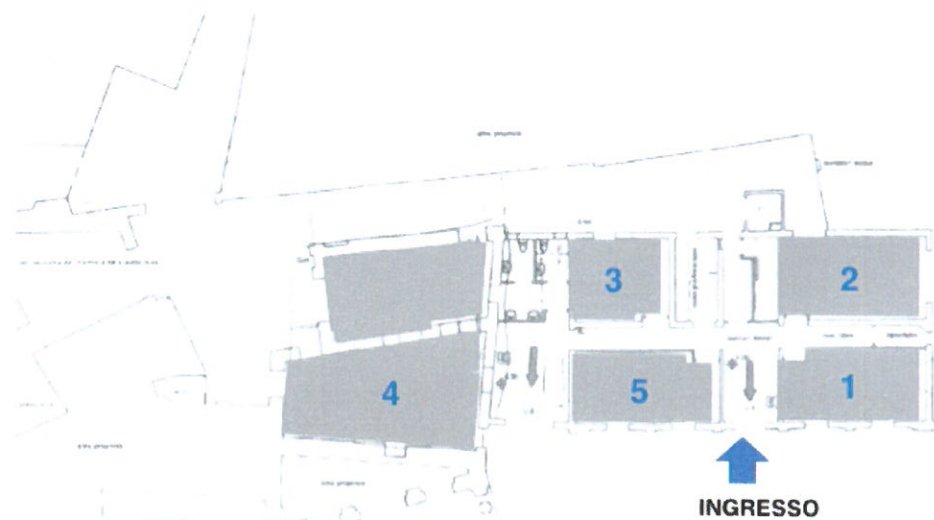
**3 NOORDA 3** aula teorico-laboratoriale «Noorda 3» (70 sedute + 16 tavoli elettrificati + video proiettore e audio + lavagna)

**4 NOORDA 4** aula teorico-laboratoriale «Noorda 4» (20 sedute + 1 tavolo da 8 postazioni + video proiettore + lavagna)

**5 NOORDA 5** aula di progettazione «Noorda 5» (7 sedute + 2 tavoli + video proiettore + lavagna)

**6 aula docenti** (10 sedute + 4 tavoli + 1 stampante + 1 telefono)





## SEDE DI VIA GRAMSCI

(piano terra)

### Scuola di Scenografia

**1 TEATRO** aula laboratorio (1 modello teatro in scala + 2 tavoli + 2 sedute)

**2 SCENOGRAFIA 1** aula teorica (35 sedute + video proiettore e audio + pc + lavagna)

**3 SCENOGRAFIA 2** aula progettazione (1 scrivani + 5 sedute + 1 tavolo da lavoro)

**4 SCENOGRAFIA 3** aula laboratorio di scenografia (17 sedute + 10 tavoli da disegno + 1 tavolo luminoso + 1 scrivania)

+ aula laboratorio di scenografia (3 tavoli)  
**5** aula docenti scenografia (7 sedute + 2 scrivanie + 1 tavolo + un pc)



## SEDE DI VIA GRAMSCI

(piano primo)

### Scuola di Fashion Design

**1FD** aula progettazione (18 sedute + 3 tavoli + video proiettore + pc)

**2FD** aula teorica (40 sedute + video proiettore e audio + pc + 1 scrivania)

**3FD** aula progettazione (24 sedute + 3 tavoli + lavagna)

**4FD** aula progettazione (16 sedute + 3 tavoli)

**5FD** aula laboratorio di sartoria (12 postazioni macchine da cucire + 1 asse da stiro)

**6FD** aula laboratorio di sartoria (2 tavoli)

**7FD** aula laboratorio di tintoria + archivio

**8FD** aula docenti (4 sedute + 2 scrivanie + 1 pc + 1 stampante)